



ALCHEMIA
Esperti nella detergenza

Waschstation
ECO100



**ENTFETTET
VERANTWORTUNGSVOLL***

- Ohne Lösungsmittel
- Ohne ätzende Produkte
- Ohne Mikroorganismen



WARUM ECO 100?

WIRKSAM

Dank ihres „Motors“ (MC100 N oder MC100 F) entfettet sie sofort, sobald sie eingeschaltet wird; die Station ist ausgestattet mit einem Belüftungssystem, das die Stabilität der Reinigungsflüssigkeit auch bei starkem oder sehr starkem Vorhandensein von Schadstoffen beibehält.

SICHER, KOMFORTABEL, ERGONOMISCH

ECO100 hat keine spitzen Kanten oder Ecken, verbeult nicht, rostet nicht. Ihr Design fördert die richtige Arbeitshaltung des Bedieners und die großen Ablageflächen vermeiden die Risiken durch Umkippen mit Lasten.

ROBUST UND HALTBAR

Die für die Herstellung verwendeten Kunststoffe sind hoch technologisch, ohne oberflächliche Mikroporosität, um die Bildung von unansehnlichen Belägen zu vermeiden. Sie sind leicht zu waschen und behalten ihren Glanz im Laufe der Zeit bei.

EINFACH ZU VERWENDEN

Für ECO100 ist eine Steckdose mit 220V ausreichend, um die Temperatur des Reinigungsmittels schrittweise auf 35°C zu bringen und sie, dank ihrer Zwischenraumstruktur für lange Zeit aufrecht zu erhalten, ohne Strom zu verschwenden.

SPARSAM

Durch die Verwendung von ECO100 in Verbindung mit Entfettern der Reihe MC kann Folgendes deutlich reduziert werden:
Entsorgungskosten Verwendung von Sprühdosen

UMWELTFREUNDLICH

Die Waschprodukte der Reihe MC100 enthalten keine Lösungsmittel (COV=0). Die Reihe MC100 hilft bei den Berechnungen der VOC-Bilanz, die alle Unternehmen durchführen müssen, indem sie an der Wurzel ausgetauscht werden. Die Gefahr der Entflammbarkeit und Schädlichkeit, durch flüchtige Lösungsmittel wird beseitigt.

**DIE WANNE
IST VOLL
RECYCELBAR**



EINFACHE WARTUNG

ECO100 ist hergestellt mit Materialien, die eine schnelle und effektive Reinigung der Karosserie ermöglichen, sowohl innen als auch außen. Eine Station mit stets maximaler Effizienz ist einfach. Es reicht aus, sie geordnet zu halten, die Grobfilter zu reinigen, Filter mit 600 und mit 100, regelmäßig den Patronenfilter zu ersetzen und die Schadstoffe in der Wanne an der Oberfläche zu entfernen.

Die Standard-Version hat 5 Stufen der Filtration, geeignet für alle Arten von Arbeiten.

1 GROBE FILTRATION

Blockiert die groben Verschmutzungen, die sich von den Teilen während der ersten Phase der Entfettung lösen können;

2 FILTRATION MIT 600 μ MIT WASCHBAREM METAL LFILTER:

Blockiert die Verschmutzungen mit einer Größe von mehr oder gleich 600 μ ;

3 MAGNETISCHE FILTRATION:

Die Flüssigkeit für die Reinigung geht, bevor sie durch die Schwerkraft in die Wanne fällt, durch einen Magneten, der die Eisenteilchen abfangen kann, die sich während der Entfettungsarbeiten von den bearbeiteten Teilen lösen können;

4 FILTRATION MIT 100 μ MIT POLYESTERFILTER:

Blockiert den Großteil der Schadstoffe, die sich auf dem zu reinigenden Teil befinden könnten;

5 FILTRATION MIT 50 μ AUFSTEIGEND MIT FILTER MIT AUSTAUSCH BARER PATRONE:

Blockiert die verbleibenden Schadstoffe und reinigt die aufsteigende Flüssigkeit, um sie stets bei maximaler Entfettungskapazität zu halten.

100% VIELSEITIG

- Die große Arbeitsfläche und die Verwendung von Schläuchen ermöglichen die Entfettung von den kleinsten bis zu sehr großen Teilen.
- Es besteht die Möglichkeit, die ECO100 mit einer Tauchwanne auszustatten für Teile, die eine Vorbehandlung benötigen, um die vorhandenen Schadstoffe aufzuweichen.
- ECO100 funktioniert auch kalt mit hervorragender Leistung.
- Die Konstruktionstechnik der ECO100 ermöglicht es, im Fall einer Störung, das mechatronische Teil sofort auszutauschen, damit wird das Anhalten der Maschine auf ein Minimum reduziert.
- Sie kann einfach von einer Stelle an eine andere transportiert werden, mit Hilfe von Standard-Paletten (oder Gabelstapler).
- ECO100 ist außerdem mit vielen Optionen ausgestattet



ECO100

DAS DESIGN UND DIE UMSETZUNG VON ECO100 SIND 100% ITALIENISCH

Alchemia hat seine Erfahrung im Bereich der Formulierung von Spezialchemikalien mit den Anforderungen der Kunden verbunden. Das ergonomische Projekt von ECO100 ist Werk einer der besten italienischen Studien von Planung und Design. Für die Herstellung dieses innovativen Werkzeugs wurden die qualitativ besten Materialien ausgewählt. Projekte, Design und Druck sind ausschließliches Eigentum von Alchemia.



PERSÖNLICH ANPASSBAR (Logo, Farben, Anforderungen & Optionen)

Die Effizienz des Arbeitswerkzeugs (ECO100 + MC100), die zunehmend anspruchsvolleren Anforderungen der Reduktion / Beseitigung der Verwendung von Lösungsmitteln, sowie die Notwendigkeit, die Leistungen in Bezug auf mikrobiologische Produkte zu erhöhen, machen es einfach, ECO100 vorzuschlagen. Darüber hinaus haben die organisierten Wiederverkaufsstrukturen die Möglichkeit sowohl ECO100, als auch MC100 persönlich anzupassen mit eigener Marke und Logo.

*Dafür kontaktieren Sie bitte direkt die Verkaufsabteilung von Alchemia.
(Verkaufsleiter Luca Savoretti 324/0471144 E-Mail: luca.savoretti@alchemia.biz)*

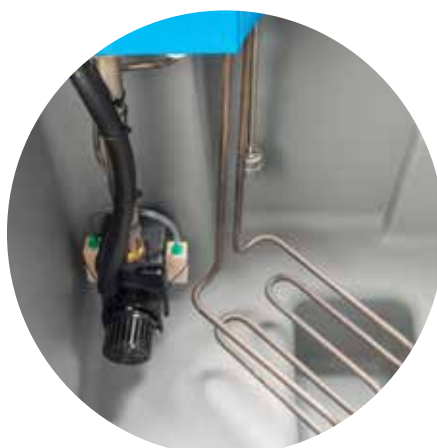
DIE LIEBE ZUM DETAIL MACHT DEN UNTERSCHIED

ECO100 ist eine manuelle Waschstation, hergestellt aus Kunststoff (PE) für die Reinigung, Entfettung, Dekarbonisierung von mechanischen Teilen von kleiner bis mittlerer Größe. Ihr Betrieb ist sehr einfach; einfach an eine Steckdose mit 220V (230V,50Hz) anschließen und die Arbeit kann begonnen werden.



80°-Öffnung mit einer einfachen Bewegung

ECO100 ist ausgestattet mit einem Belüftungssystem, um die Stabilität der Reinigungsflüssigkeit auch bei starkem oder sehr starkem Vorhandensein von Schadstoffen beizubehalten. Außerdem dient es auch zu derer Flotation, mit 5 Stufen der Filtration, um die Leistung des Produktes auf maximalem Stand zu halten.





WARUM MC100?

- ① SCHÜTZT DIE GESUNDHEIT DER BEDIENER
- ② TRÄGT ZUR AKTIVEN UND PASSIVEN UNTERNEHMENS SICHERHEIT BEI
- ③ SCHÜTZT DIE UMWELT (AUSTAUSCH DER LÖSUNGSMITTEL)
- ④ IST EIN VIELSEITIGES WERKZEUG
- ⑤ IST EIN WIRTSCHAFTLICH VERTRETbares SYSTEM
- ⑥ ERMÖGLICHT DIE KOSTENKONTROLLE
- ⑦ IST ZUVERLÄSSIG
- ⑧ HALTBAR
- ⑨ IST ANGESEHEN VON DEN KONTROLLSTELLEN



ALCHEMIA
Esperti nella detergenza

Waschflüssigkeit
MC100



ENTFETTET
VERANTWORTUNGSVOLL*

- Ohne Lösungsmittel
- Ohne ätzende Produkte
- Ohne Mikroorganismen

MC100 ist eine moderne Produktionslinie von Reinigungsmitteln/Entfettern, entworfen für die manuelle Reinigung von mechanischen Teilen in den Bereichen

AUTOMOBIL INDUSTRIE WARTUNG

welche beachtliche Ziele erreicht haben, darunter:

① SCHUTZ DER GESUNDHEIT DER BEDIENER

Die in unseren Labors in Brescia (Italien) hergestellten Formeln entstehen aus langer Erfahrung in der Verwendung von Lösungsmitteln und biologischen Produkten. Die Reihe MC100 entsteht aus der übermäßigen Langsamkeit, mit welcher die Beseitigung von Lösungsmitteln durchgeführt wird und aus der fehlenden Effizienz beim Waschen und beim so genannten „Recycling“ von biologischen Produkten. MC100 ist vollständig „made in Italy“, sowohl in Bezug auf die Beschaffung von Rohmaterialien, als auch für die Herstellung.

Die kontrollierte Dosierung der Komponenten ermöglicht es, Produkte OHNE Gefahrenkennzeichnung zu erhalten, gemäß den neuesten europäischen und internationalen Bestimmungen CE1272/2008 (CLP), um den Bedienern höchste Sicherheit zu garantieren.

Sie benötigen keine Etiketten mit Gefahrensymbolen.

② TRÄGT ZUR SICHERHEIT DES UNTERNEHMENS BEI

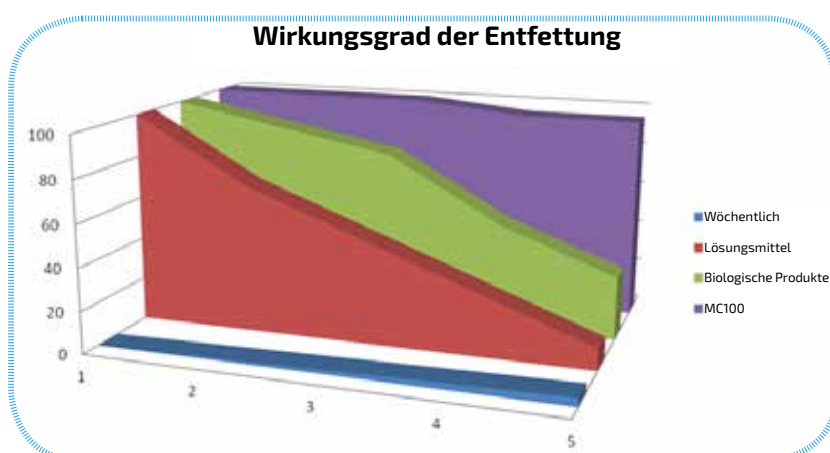
Die Beschränkung oder vollständige Beseitigung der Verwendung von Lösungsmitteln in einem Unternehmen ist heute möglich. Die Produkte MC100 sind auf Wasserbasis, komplett ohne Lösungsmittel, und daher nicht entzündlich. Diese Eigenschaft reduziert oder beseitigt das Risiko von Feuer in der Fabrik, mit großen Vorteilen im Bereich der Sicherheit und positiven Effekten in den Dokumenten der Risikobewertung (DPR 81/2008 ehemalige 626/94) sowie Kosten durch arbeitsmedizinische Untersuchungen* (siehe versteckte Kosten).

③ UMWELTSCHUTZ

Die MC100 sind Produkte, die absolut lösungsmittelfrei sind (COV=0) und hergestellt wurden, um die anspruchsvollsten Bediener zufrieden zu stellen, durch Kenntnis der Gewohnheiten bei der Verwendung. Die Linie MC100 hilft bei den Berechnungen der VOC-Bilanz, die alle Unternehmen durchführen müssen, indem sie an der Wurzel ausgetauscht werden.

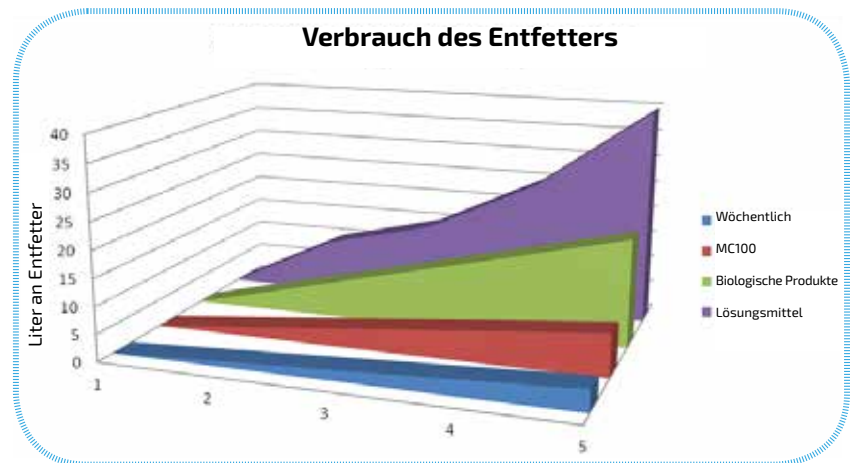
④ NUTZUNG EINES EFFIZIENTEN UND VIELSEITIGEN WERKZEUGS

Die Produkte MC100 können sowohl kalt als auch warm verwendet werden und sind in der Lage alle Arten von Metall, Kunststoff oder andere Materialien zu entfetten ohne sie zu beschädigen. Sie ersetzen Flüssigkeiten verschiedener Natur in bereits bestehenden Wannen oder Teilereinigern, und lassen einen die alten Produkte nicht vermissen. Durch die Entfettungskapazität und die Sicherheit bei der Durchführung dieser Arbeiten kann MC100 positiv, auch unter besonders schwierigen Situationen, wirken.



5 ÜBER EIN WIRTSCHAFTLICH VERTRETbares WERKZEUG VERFÜGEN

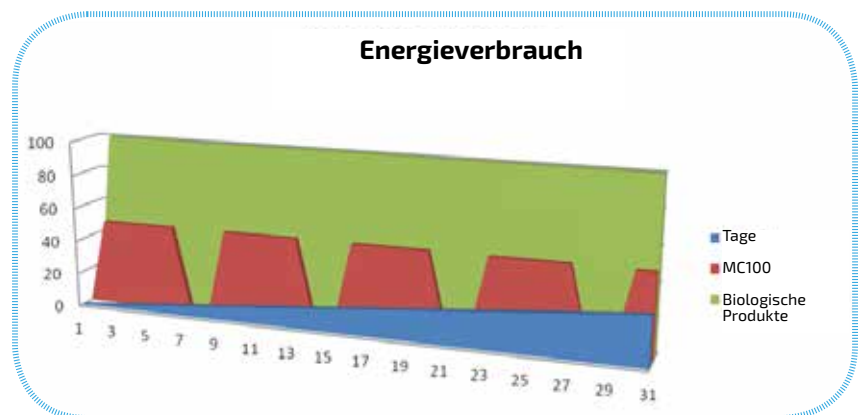
MC100 hinterfragt die Überzeugung, dass billige Lösungsmittel oder biologische Produkte wirtschaftlich vertretbar sind; in der Tat garantiert ihre Leistung einen geringen Verbrauch und lang anhaltende stabile Effizienz. Dies vermeidet den ständigen Kauf von Lösungsmitteln (die schnell verdampfen) und häufige Wechsel der biologischen Flüssigkeiten (durch Ineffizienz, schlechten Geruch und Verbrauch durch starke Verdampfung).



6 DIE AUSGABEN KONTROLLIEREN UND DIE VERSTECKTEN KOSTEN BESEITIGEN

Die positive Wirkung in dem kombinierten Einsatz von ECO100 und MC100 erfolgt durch die Beurteilung, wie viel eingespart werden kann unter Berücksichtigung was beseitigt wird:

- Kosten der Entsorgung von aufgebrauchten Reinigungsmitteln;
- Verwendung von Sprühdosen und deren Entsorgung;
- Verbrauch von Gleichstrom (24/24 – 7/7 für Wannen mit Mikroorganismen) erforderlich für die Aufrechterhaltung der konstanten Temperatur von 42/45°C. Andernfalls würde es zu Fäulnis der Mikroorganismen, unnötigem Stromverbrauch und einem Verlust des Produkts durch sehr starkes Verdampfen kommen;
- Unerwünschte und schädliche Verdampfung (für Wannen mit Lösungsmitteln);
- Ausfallzeit der Bediener bei der Suche nach einem „Platz“ zum Entfetten;
- Kosten durch die Arbeitsmedizin;
- Kosten durch ungünstige Risikobewertung gemäß DPR 81 und Bewertung von VOC in der Atmosphäre;

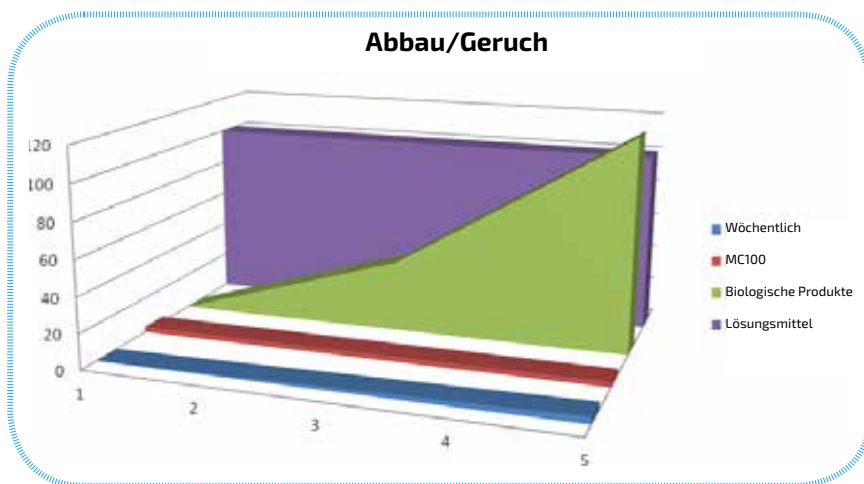


7 GARANTIERTE ZUVERLÄSSIGKEIT

MC100 arbeitet ununterbrochen. Auch unter schweren Arbeitsbedingungen und starker Verschmutzung, entfettet MC100 weiter. Es ist nicht erforderlich, MC100 vollständig auszutauschen, einfach reinigen und mit einem frischen Produkt wieder einsetzen.

WIE AGIERT MC100?

MC100 entfettet, reinigt, dekarbonisiert, schützt vor Korrosion und wenn sie still und stabil gelassen wird, TRENNT DIE SCHADSTOFFE. Dies beinhaltet die Übergabe der Verschmutzungen an autorisierte Entsorgungsstellen, ohne alles, wie bei anderen Reinigungsmitteln, entsorgen zu müssen.



8 VERWENDUNG EINES HALTBAREN WERKZEUGS (ECO100)

Da die empfohlene Ausrüstung für die Verwendung von MC100 automatisch ist, die manuelle Waschstation ECO100 anführen. Diese Ausrüstung ist hergestellt aus Polyethylen, ist garantiert dauerhaft einsetzbar und ist geeignet für alle Betriebsstätten. Beizt nicht ab, oxidiert nicht, verbeult nicht, wie Wannen aus Metall oder Edelstahl. Bei richtiger Wartung, bleibt sie „wie neu“, auch nach vielen Arbeitsjahren.



9 EIN WERKZEUG, DASS VON DEN KONTROLLSTELLEN ANGESEHEN IST

Die Beziehung zu den Kontrollstellen ist ein wesentliches Element bei der Auswahl. Das Nachweisen, dass der Verbrauch von Reinigungsmitteln überwacht wird, dass der Gebrauch von Lösungsmitteln eingeschränkt oder sogar ausgeschlossen ist, dass in dem Unternehmen ein Ort gekennzeichnet ist, wo die Entfettungsvorgänge durchgeführt werden ohne Abwasser, von den leichtesten bis zu den anspruchsvollsten Vorgängen, ist ein echter Wettbewerbsvorteil. Dies bedeutet ohne Probleme auch die selektivere Kontrolle zu bestehen und auf die Beanstandungen der anspruchsvollsten Prüfer in ihrem Gebiet zu reagieren, sowohl ARPA (Umweltschutzagentur), als auch ASL (Gesundheitsamt) oder Noe (Ökologisches operatives Zentrum der Carabinieri). Das Gleiche gilt für alle verpflichteten Praktiken im Zusammenhang mit VVFF (Feuerwehr), unter Berücksichtigung der Reduktion oder Abwesenheit von entflammenden Produkten.



WAS MACHT MC100?

- ERHÖHT DIE SICHERHEIT DER BEDIENER;
- VERBESSERT DIE AKTIVE UND PASSIVE SICHERHEIT IN DEM UNTERNEHMEN;
- SCHÜTZT DIE UMWELT;
- ENTFETTET JEDES MATERIAL OHNE ES ZU BESCHÄDIGEN;
- REDUZIERT DIE KOSTEN;
- ERMÖGLICHT ES DIE WANNEN ZUR MANUELLEN TEILEREINIGUNG JEDER ART UND HERKUNFT UMZUWANDELN (ZUM BEISPIEL REXSOL, WHURT, RAASM, SAFETY CLEAN, BIO CIRCLE USW.), INDEM VON LÖSUNGSMITTELN (SCHÄDLICH) ODER BIOLOGISCHEN PRODUKTEN (WENIG EFFIZIENT) AUF AUSSERORDENTLICH SICHERE UND HOCH EFFIZIENTE PRODUKTE UMGESTELLT WIRD, MIT INNOVATIVER FUNKTIONALITÄT (TRENnung VON SCHADSTOFFEN);
- ERMÖGLICHT DIE VERWENDUNG DES GLEICHEN PRODUKTS FÜR JEDEN VORGANG DER ENTFETTUNG UND REINIGUNG EINER PRODUKTIONSABTEILUNG UND VEREINFACHT SOMIT ERHEBLICH DIE BÜROKRATIE UND PROMISKUITÄT VON PRODUKTEN.

ERSATZTEILE UND ZUBEHÖR

KERZENFILTER MIT 100 μ (MIKRON)

Kerzenfilter aus Stoff seitlich in der Kunststoffglocke angebracht, der Austausch ist normalerweise alle 2/3 Arbeitsmonate erforderlich.

IN 3 MODELLEN:

- Kerzenfilter mit 100 μ (Mikron)
- Kerzenfilter mit 50 μ (Mikron)
- Kerzenfilter mit 25 μ (Mikron)



SAUERSTOFFGERÄTE - AIR SPRINKLER

Sauerstoffgeräte aus hartem Holz befinden sich in den Waschflüssigkeiten, versorgt durch die Sauerstoffpumpe; sie unterstützen die Stabilität des Reinigungsmittels, indem sie die Temperatur gleichmäßig verteilen und helfen der Flotation der Schadstoffe; der Austausch ist alle 2/3 Arbeitsmonate erforderlich.



WASCHBÜRSTEN - FLOW BRUSH

Bürste mit gerändelten Borsten (kratzend) aus Kunststoff. Speziell entwickelt, um die Reinigung und Entfernung von Schmutz zu erleichtern, somit wird, durch Betätigung des speziellen Pedals die konstante Strömung von Reinigungsmitteln gewährleistet.

IN 3 MODELLEN:

- Waschbürste
- Ergonomische Waschbürste
- Flache Waschbürste für große Oberflächen



MAGNET

Magnet für das Abfangen von Eisenmetallpartikel.



METALLFILTER

Maschendrahtfilter komplett aus Edelstahl für die Filtration.

IN 2 MODELLEN:

- Grobfilter von 2,5 mm aus Edelstahl
- Maschendrahtfilter mit μ (Mikron) aus Edelstahl



KORB

Gelochter Korb, hergestellt aus Kunststoff, um kleine Teile während dem Ausbau der zu reinigenden Teile aufzubewahren und/oder zum Aufweichen von besonders schmutzigen Teilen, befindet sich unter dem Reinigungsmittelstrahl der verstellbaren Düse.



WASCHBARER BEUTELFILTER

Beutelfilter aus Nylon, befindet sich unter der mittleren Öffnung der Wanne und sammelt die groben Teile der entfernten Verschmutzung, einfach waschen und wieder positionieren (bis der Filter kaputt ist).

IN 3 MODELLEN:

- Beutelfilter mit 100 μ (Mikron) - Waschbar
- Beutelfilter mit 50 μ (Mikron) - Waschbar
- Beutelfilter mit 25 μ (Mikron) - Waschbar



EINWEG-BEUTELFILTER

IN 2 MODELLEN:

- Beutelfilter mit 100 μ (Mikron)
- Beutelfilter mit 50 μ (Mikron)



MEMBRANPUMPE FÜR SAUERSTOFFZUFUHR 5 W

Membranpumpe für Sauerstoffzufuhr der Entfettungsflüssigkeiten MC100. Ihre Wirkung, die über die Air Sprinkler erhalten wird, fördert die Stabilität des Reinigungsmittels, verteilt die Temperatur gleichmäßig und hilft der Flotation der Schadstoffe;



WASCHMITTELPUMPE 40 W

Eingetauchte Pumpe für den Umlauf von Reinigungsmittel, erforderlich für die Versorgung der Bürste und der verstellbaren Düse.



TEMPERATURFÜHLER PT100 + SCHWIMMER FÜR REINIGUNGSFÜLLSTAND

Temperaturfühler für warme Wannen mit integriertem Schwimmer für Reinigungsfüllstandwarnung.



O-RING GLOCKENFILTER

O-Dichtring für Glockenfilterhalterung. Größe außerhalb des Standards.



ERSATZTEILE UND ZUBEHÖR

TRAGBÜGEL

Tragbügel für einzelnen und doppelten Filter,
gelocht aus Edelstahl



GLOCKENFILTERHALTERUNG

Glockenfilterhalterung aus Kunststoff für die Aufnahme
der Kerzenfilter von 25/50/100 Mikron aus Stoff komplett
mit Drosselung und Gummiträger und Entlüftungsventil.



DOPPELTE GLOCKENFILTERHALTERUNG

Doppelte Glockenfilterhalterung aus Kunststoff für die
Aufnahme der Kerzenfilter von 25/50/100 Mikron aus Stoff
komplett mit Drosselung und Gummiträger und
Entlüftungsventil.



SCHLÜSSEL FÜR GLOCKENFILTER

Schlüssel zum sicheren Öffnen und Schließen
der Glockenfilterhalterungen für den Austausch
der Kerzenfilter.



HALTERUNG FÜR BEUTELFILTER

Halterung aus Edelstahl für die Stütze der waschbaren und
nicht-waschbaren Beutelfilter.



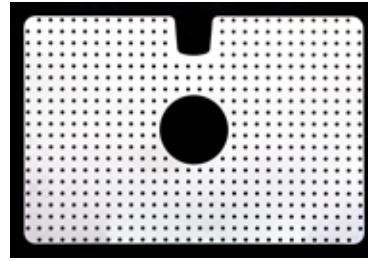
HALTERUNGEN FÜR PUMPE

Halterung aus Edelstahl für die Stütze und Aufnahme der
Flüssigkeitspumpe.



GELOCHTES GITTER AUS EDELSTAHL

Nach Maß vorgeschchnittenes Edelmetallgitter mit Dicke 1 mm für den Schutz der Arbeitsplatte.



3-WEGE-VENTIL

3-Wege Ventil für die Ableitung der Strömung des Reinigungsmittels MC100 von der Bürste mit verstellbarer Düse. Das Ventil ermöglicht die gleichzeitige Verwendung von Bürste und verstellbarer Düse.



VERSTELLBARES ROHR MIT FLACHER DÜSE

Verstellbare Düse mit Endstück zum Anbringen an 3-Wege Hahn. Ermöglicht die Ausrichtung und Beibehaltung des Reinigungsmittelstrahls in der gewünschten Position.



GERASTERTES ROHR

Gerastertes Gummirohr, mit Schutz vor Quetschung und Verschleiß für Flüssigkeiten/Bürste



HALTERUNG AUS EDELSTAHL FÜR ARBEITSFLÄCHE

Halterung aus Edelmetall zum Öffnen und Beibehalten der Fläche in „geöffneter“ Stellung.



WIDERSTAND VON 800 W

Widerstand von 800W geformt nach Design zum Erhitzen des Reinigungsmittels MC100.



Waschstation ECO100

Technische und dimensionale Eigenschaften

Arbeitsfläche (LxT)	900 x 600 mm
Arbeitshöhe	850 mm
Abmessungen des Arbeitsbereichs (LxT)	1120 x 800 mm
Höhe vorderer Rand	1000 mm
Höhe hinterer Rand	1080 mm
Max. Tragfähigkeit für C.U.D. (gleichmäßig verteilte Ladung)	250 Kg
Mögliche Waschtemperatur	Ab Umgebungstemperatur bis 50°C
Komfort-Temperatur (Standard)	35°C
Heizleistung	800W
Leistung der Flüssigkeitspumpe	80W
Füllvermögen der Flüssigkeitspumpe	400 Liter /h
Max Füllvermögen Wanne	120 Liter
Optimales Füllvermögen des Reinigungsmittels (MC100)	100 Liter
Mindeststand für den Betrieb	60 Liter
Stromversorgung	220V (230V 50Hz)
Leergewicht	55 Kg c.a.
Material	LDPE

AUTORISIESTE HÄNDLER:

 **ALCHEMIA**
Esperti nella detergenza

