



**ALCHEMIA**  
Experți în produse industriale de curățat

*Stația de spălare*  
**ECO100**



**Stație de spălare**  
**Viitorul e acum realitate**  
**Soluția ecologică fără solvenți, substanțe**  
**caustice sau microorganisme**



# DE CE ECO100?

## EFICACE

Datorită "motorului" său (MC100 N sau MC100 F) degresează imediat ce este pusă în funcțiune; dispozitivul este dotat, de asemenea, cu un sistem de oxigenare forțată cu funcția de menținere a stabilității lichidului de curățare chiar și în prezența unei murdării foarte grele.

## SIGURĂ, COMODĂ, ERGONOMICĂ

ECO100 nu are margini sau muchii ascuțite, nu se deformează, nu ruginește. Datorită designului său operatorul are o poziție corectă de lucru și mulțumită suprafeței mari de contact, nu prezintă riscul de basculare a sarcinii.

## PUTERNICĂ ȘI DURABILĂ

Materialele folosite în construcția stației sunt de înaltă tehnologie, fără microporozități de suprafață pentru evitarea măturii. Sunt durabile, ușor de curățat și își mențin strălucirea

## UȘOR DE FOLOSIT

Este suficientă o priză de curent de 220 V și ECO100 va aduce treptat temperatura lichidului de curățare la 35°C și grație structurii sale temperatura se va menține o perioadă lungă de timp fără alte consumuri de energie electrică.

## ECONOMICĂ

Utilizarea stației ECO100 împreună cu DEGRESANȚII din categoria MC, reduce drastic:

- Costurile pentru curățarea pieselor
- Utilizarea spray-urilor

## ECOLOGICĂ

Produsele de spălat de pe linia MC100 NU CONȚIN SOLVENȚI. Utilizarea produselor MC100 îndepărtează pericolele de inflamabilitate și toxicitate, specifice solvenților volatili. Astfel consumul de COV într-un interval de 12 luni se va încadra în normele legale.

CUVA ESTE  
COMPLET  
RECICLABILA



## MENTENANȚĂ SIMPLĂ

Materialele din care e făcută stația ECO100 permit curățarea rapidă și eficientă a corpului, atât pe interior cât și pe exterior. Simpla curățare a filtrului grosier, a filtrului de 600 $\mu$ , a celui de 100 $\mu$ , înlocuirea periodică a filtrului cartuș, combinate cu spumarea de suprafață a lichidului de curățat din rezervor, fac ca stația de spălare să fie mereu la eficiență maximă.

*În versiunea standard stația este echipată cu 5 stadii de filtrare potrivite pentru toate tipurile de activități.*

- 1 FILTRARE GROSIERĂ:**  
Oprește murdăria grosieră care se desprinde de pe piese în timpul primei faze de degresare;
- 2 FILTRARE DE 600 $\mu$  CU FILTRU METALIC LAVABIL:**  
Oprește părți de murdărie cu o dimensiune mai mare sau egală cu 600 $\mu$  ;
- 3 FILTRARE MAGNETICĂ:**  
Lichidul utilizat pentru curățare, înainte de a cădea în baie, trece printr-un magnet capabil să intercepteze particulele feroase care în timpul operațiilor de degresare se pot desprinde de pe piesele spălate;
- 4 FILTRARE DE 100 $\mu$  CU FILTRU ÎN POLIESTER:**  
Oprește majoritatea particulelor de murdărie care se desprind de pe piesa curățată;
- 5 FILTRARE DE 50 $\mu$  ÎN ASCENSIUNE CU FILTRU CARTUȘ ÎNLOCUIBIL:**  
Oprește reziduurile poluante și curăță lichidul din circuit menținându-l la cele mai înalte standarde în ceea ce privește degresarea.

## VERSATIL 100%

- Amplă suprafață de lucru, permite degresarea pieselor, de la cele mai mici până la cele mari datorită tubului flexibil.
- Posibilitatea de a echipa ECO100 cu un recipient submersibil pentru preluarea pieselor care necesită o tratare prealabilă, pentru înmuierea agenților contaminanți prezenți.
- ECO100 funcționează și la rece cu performanțe excelente.
- Tehnica de construcție a ECO100 permite, în caz de defecțiune, înlocuirea imediată a părții mecanice, astfel încât să se reducă la minim timpul morții.
- Transportabilă dintr-un punct în altul cu ajutorul unui trans-palet standard (sau motostivuitoare).
- De asemenea, ECO100 poate fi dotată cu mai multe sisteme opționale.

# ECO100



## PROIECTAREA ȘI REALIZAREA ECO100 SUNT EFECTUATE ÎN ITALIA

ALCHEMIA SRL, prin combinarea exigențelor clienților cu experiența sa în producția de produse chimice de specialitate, a proiectat, a selectat cele mai bune materiale și a executat acest important produs, stația de spalare **ECO100**. Produsul este marca înregistrată Alchemia.



## PERSONALIZABILA (logo, culori, exigente & optionale)

Ușurința cu care se poate face o propunere, eficacitatea instrumentului de lucru (ECO100 + MC100), exigențele din ce în ce mai mari de a reduce sau elimina utilizarea solventilor, precum și necesitatea de a îmbunătăți performanțele fără folosirea produselor microbiologice, pune la îndemana firmelor interesate oportunitatea de personalizare cu propriul nume și logo atât stația ECO100 cât și lichidul de curățare MC100.

*Pentru aceasta oportunitate, contactați direct departamentul de vânzări al distribuitorului.*

## ATENȚIA LA DETALII, PENTRU NOI, FACE DIFERENȚA

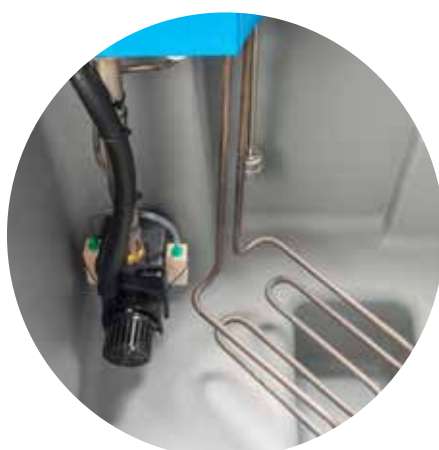
**ECO100** este o stație de spălare manuală, realizată din material sintetic (PE) concepută pentru curățarea, degresarea, decarbonizarea pieselor mecanice de dimensiuni mici și mijlocii.

Principiul său de funcționare este foarte simplu; este suficientă o priză de curent de 220V (230V, 50Hz) și se poate începe imediat lucrul.



*Deschidere la 80° cu o simplă mișcare*

**ECO100** este echipată cu un sistem de oxigenare forțată cu funcția de menținere a stabilității lichidului detergent chiar și în prezența puternică a agenților poluanți, ajutând la flotarea acestora, contribuind împreună cu cele cinci stadii de filtrare la menținerea celei mai bune performanțe a lichidului de curățare.



# DE CE MC100?

- 1 MENTINEREA SIGURANȚEI ȘI STĂRII DE SĂNĂTATE A OPERATORILOR
- 2 MENTINEREA NIVELULUI DE SIGURANȚĂ ÎN ORGANIZAȚIE
- 3 PROTECȚIA MEDIULUI (ÎNLOCUIREA SOLVENȚILOR)
- 4 DISPONIBILITATEA UNUI INSTRUMENT VERSATIL
- 5 UN INSTRUMENT VALID DIN PUNCT DE VEDERE ECONOMIC
- 6 POSIBILITATEA DE A CONTROLA COSTURILE
- 7 POSIBILITATEA DE A AVEA UN INSTRUMENT FIABIL
- 8 UN INSTRUMENT DURABIL ÎN TIMP
- 9 UN INSTRUMENT SUSTENABIL PENTRU ORGANELE DE CONTROL



**ALCHEMIA**  
Experți în produse industriale de curățat

*Lichid de spalare*

**MC100**



**Viitorul e acum realitate**  
**Soluția ecologică fără solvenți,**  
**substanțe caustice**  
**sau microorganismе**

**MC100 este o gamă de produse de curățare/degresare de ultima generație, concepute pentru curățarea manuală a pieselor mecanice în sectoarele**

## **AUTO INDUSTRIE MENTENANȚĂ**

care au atins obiective considerabile cum ar fi:

### **1 PROTEJAREA SĂNĂTĂȚII OPERATORILOR**

Formulele realizate în laboratoarele producătorului din Brescia (Italia) provin dintr-o experiență foarte îndelungată în folosirea soluțiilor și produselor biologice. Prin urmare, având în vedere campania de eliminare a solvenților și a eficienței scăzute la spalare prin așa numita "regenerare" a produselor pe baza de microorganisme, ia ființă linia MC100. MC100 sunt realizate cu materii prime de producție și proveniență italiană. Dozajul controlat de materii prime are ca rezultat produse FARA nici o etichetă de pericol în conformitate cu cele mai recente standarde europene și mondiale precum Regulamentul CE 1272/2008 privind clasificarea, etichetarea și ambalarea substanțelor și a amestecurilor, garantând astfel o siguranță maximă pentru operatori.

**Nu necesită etichetare cu simboluri de pericol!**

### **2 MENTINEREA SIGURANTEI IN PROPRIA ACTIVITATE**

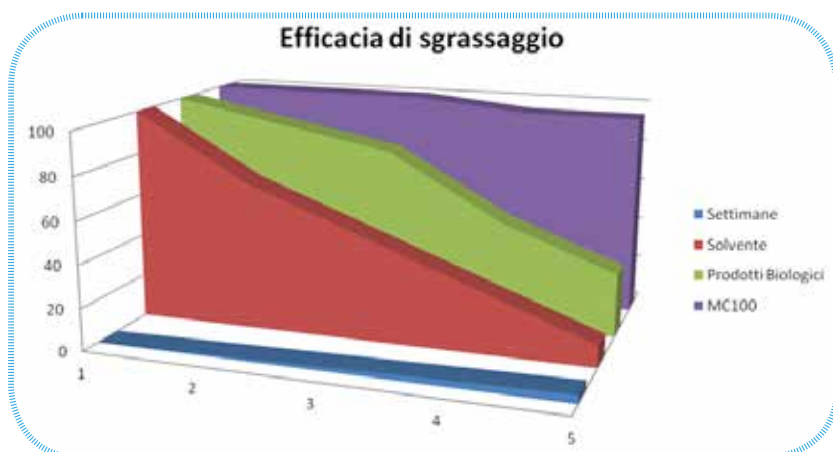
Limitarea sau eliminarea completă a utilizării solvenților în cadrul unei companii, astăzi este posibilă. MC100 sunt produse pe bază de apă, lipsite în totalitate de solvenți, deci nu sunt inflamabile. Această caracteristică reduce sau elimină riscul de incendiu într-o fabrică, cu beneficii enorme în materie de securitate și efecte pozitive reale în documentul de evaluare a riscurilor, precum și costurile asociate cu controalele de sănătate la locul de muncă \* (a se vedea costurile ascunse).

### **3 PROTECTIA MEDIULUI**

MC100 sunt produse complet lipsite de solvenți (COV=0) și sunt realizate pentru a satisface cei mai exigenți operatori, dat fiind obiceiul înrădăcinat de a folosi solvenți. Linia MC100 favorizează bilanțul în calcularea Compusilor Organici Volatili pe care toate companiile trebuie să îl efectueze.

### **4 A AVEA LA INDEMANA UN INSTRUMENT EFICACE SI VERSATIL**

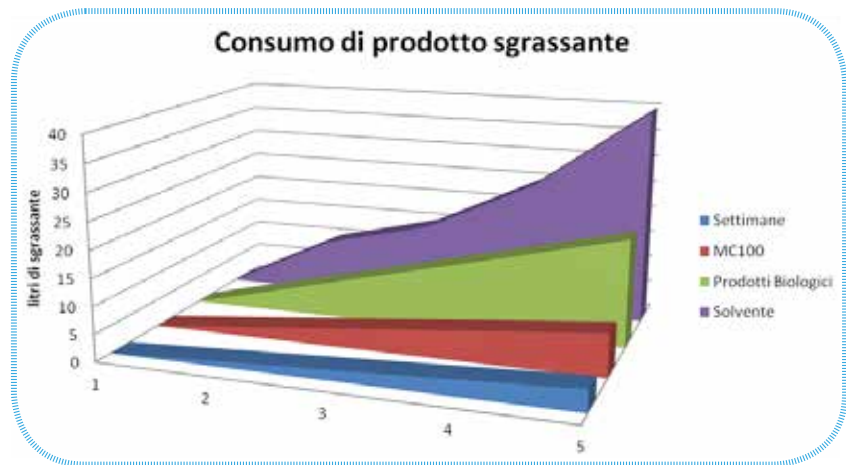
Produsele MC100 pot fi utilizate atât la rece cât și la cald și sunt în măsură să degreseze orice suprafață din material metalic, plastic ori alt material fără să deterioreze. Pot înlocui diverse lichide în **cuve sau stații de spalare deja existente**, fără să genereze nostalgie pentru vechile produse. Capacitatea de degresare și siguranța acestei operațiuni face MC100 în măsură să îndeplinească această sarcină chiar și în situații deosebit de dificile.





## 5 UN INSTRUMENT VALID DIN PUNCT DE VEDERE ECONOMIC

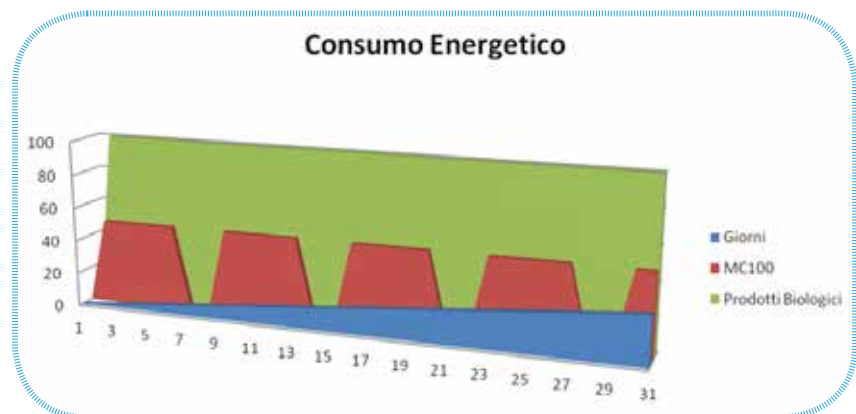
Convingerea că solvenții ieftini sau produsele biologice sunt viabile din punct de vedere economic, este complet dată peste cap de MC100; eficacitatea produsului MC100 asigură consumuri scăzute și randament în timp, înlocuind achizițiile continue de solvenți (care au o evaporare rapidă) și schimburi frecvente de lichide biologice (care eficacitate redusă, miros neplăcut, consumuri și pentru coeficientul de evaporare).



## 6 POSIBILITATEA DE A CONTROLA COSTURILE

Efectul pozitiv în utilizarea combinată a ECO100 și MC100 se obține prin evaluarea a cât se poate economisi ținând cont de faptul că se înlătură:

- Costurile de eliminare a detergenților folosiți;
- Utilizarea spray-urilor și ulterior eliminarea acestora;
- Consum continuu de curent (24/24 – 7/7 pentru stații cu microorganisme) pentru necesitatea funcțională și menținerea temperaturii 42/45 ° C, în caz contrar putrefacția microorganismelor în defavoarea consumului de curent și pierderea de produs prin evaporare, foarte mare;
- Evaporarea nedorită și dăunătoare (pentru cuve cu solvenți);
- Timpii morți în căutarea "unui loc" pentru degresare;
- Costurile legate de medicina muncii;
- Costurile care pot fi atribuite evaluării riscurilor în conformitate cu legislația și evaluarea COV eliberați în atmosferă;

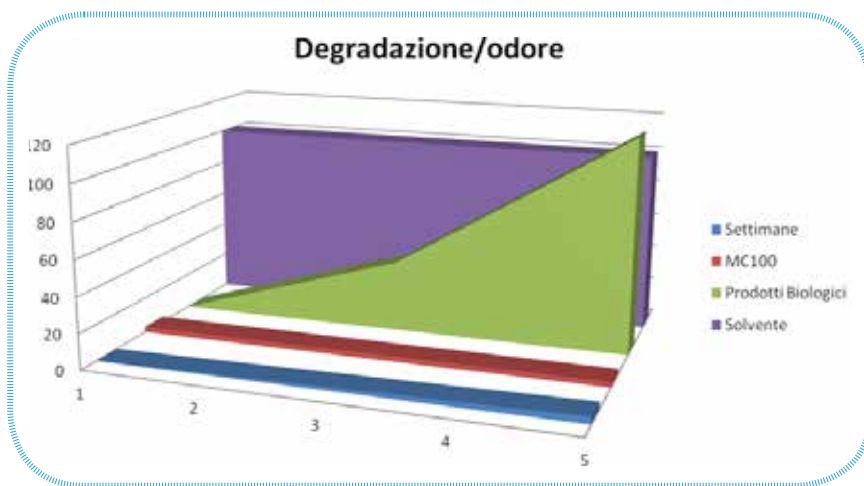


## 7 POSIBILITATEA DE A AVEA UN INSTRUMENT FIABIL

MC100 funcționează, chiar și în condiții de muncă intensă și poluare puternică, continuă să degreseze. Nu este nevoie să fie înlocuit complet MC100, pur și simplu se curăță spuma de deasupra și se completează cu produs proaspăt.

### CUM ACTIONEAZA DE FAPT MC 100?

MC100 degresează, curăță, decarbonizează, protejează împotriva coroziunii și lăsat în repaus SE SEPARA DE AGENTII POLUANTI. Acest lucru înseamnă că, agenții poluanți se situează în stratul superior al lichidului din cuvă, și pot fi eliminați fără a fi nevoie (precum în cazul celorlalți detergenți) de a înlocui tot produsul din stație.



## 8 UN INSTRUMENT DURABIL ÎN TIMP

Vorbind despre echipamentul propus pentru utilizarea MC100 este esențială menționarea stației de spălare manuală numită ECO100. Acest echipament realizat din polietilenă, are o lungă durată de folosință și este o "prezență agreabilă" în orice unitate, întrucât nu se decolorează, nu ruginește, nu se deformează (cum ar fi cazile de diferite feluri de metal sau inox), iar dacă este întreținută corespunzător, rămâne un instrument "ca nou" chiar și după mulți ani de folosință.



## 9 UN INSTRUMENT SUSTENABIL PENTRU ORGANELE DE CONTROL

Relația cu organele de supraveghere este un factor decisiv în alegerile făcute. Să fii în măsură să demonstrezi că, de fapt, consumul de detergent este sub control, că utilizarea solvenților este limitată sau chiar eliminată, că în cadrul fabricii există un loc unde pot fi bine efectuate, de la cele mai modeste la cele mai solicitante sarcini de degresare fără deșeuri, înseamnă că poți trece cu brio și cel mai aspru control al Gărzii de Mediu sau al Direcției de Sănătate Publică. Totodată înlesnește respectarea normelor obligatorii legate de pompieri, având în vedere reducerea sau absența produselor inflamabile.



## CE SE POATE FACE CU MC100?

- CREȘTEREA SIGURANȚEI PROPRIILOR OPERATORI;
- CREȘTEREA GRADULUI DE SIGURANȚĂ ÎN CADRUL PROPRIEI COMPANII;
- PROTECȚIA MEDIULUI;
- DEGRESAREA ORICĂRUI MATERIAL FĂRĂ A CREA DAUNE;
- REDUCEREA COSTURILOR;
- CONVERSIA STAȚIILOR DE SPALAT MANUALE DE ORICE TIP SI GEN (EX. REXSOL, WHURT, RAASM, SAFETY CLEAN, BIO CIRCLE ETC.) TRECÂND DE LA SOLVENȚI (NOCIVI) SAU BIOLOGICI (PUȚIN EFICIENȚI), LA PRODUSE EXTREM DE SIGURE ȘI FOARTE EFICIENTE CU PROPRIETĂȚI INOVATOARE (SEPARAREA AGENȚILOR CONTAMINANȚI);
- FOLOSIREA ACELUIAȘI PRODUS PENTRU TOATE OPERAȚIUNILE DE DEGRESARE ȘI CURĂȚARE, SPECIFICE ORICĂROR SERVICE-URI AUTO, FABRICILOR DE PRODUCȚIE UTILAJE, ATELIERELOR DE RECTIFICAT, ETC, SIMPLIFICĂ ENORM BIROCRAȚIA ȘI PROMISCUITATEA PRODUSELOR.

## PIESE DE SCHIMB SI CONSUMABILE

### FILTRU TIP LUMANARE

Filtru textil tip lumânare poziționat lateral în interiorul cupolei de plastic, este necesară înlocuirea, în mod normal, la fiecare 2/3 luni de muncă.

#### DESCRIERE

Filtru tip lumânare de 100 μ (micron)

Filtru tip lumânare de 50 μ (micron)

Filtru tip lumânare de 25 μ (micron)



### OXIGENATOARE - AIR SPRINKLER

Oxigenatoare poziționate înăuntrul lichidului de spălare, este necesară înlocuirea, în mod normal, la fiecare 2/3 luni de muncă.



### PERIE DE SPALARE - FLOW BRUSH

Penon striat cu peri (pentru răzuire) din material sintetic conceput pentru a facilita activitatea de curățare și de îndepărtare a murdăriei de pe suprafața de curățat, prin care, prin acționarea circuitului corespunzător, asigură un flux continuu de detergent.

#### DESCRIERE

Perie de spălare

Perie de spălare ergonomică

Perie de spălare aplatizată



### MAGNET

Magnet pentru interceptarea particulelor metalice feroase.

#### DESCRIERE

Magnet



### FILTRE METALICE

#### DESCRIERE

Filtru grosier de 2.5 mm din oțel inoxidabil

Filtru tip sita de 600 μ (micron) din oțel inoxidabil



## FILTRU TIP SAC LAVABIL

Filtru tip sac de naylon plasat sub gura centrală a rezervorului și care colectează partea grosieră a murdăriei îndepărtate, este suficientă o spălare și re poziționare (pană la ruperea filtrului în sine).

### DESCRIERE

Filtru tip sac de 100  $\mu$  (micron) - Lavabil

Filtru tip sac de 50  $\mu$  (micron) - Lavabil

Filtru tip sac de 25  $\mu$  (micron) - Lavabil



## FILTRU TIP SAC NELAVABIL

### DESCRIERE

Filtru tip sac de 100  $\mu$  (micron)

Filtru tip sac de 50  $\mu$  (micron)



## POMPA MEMBRANA PENTRU OXIGENARE

Pompa cu membrană pentru oxigenarea lichidului de spălare.



## POMPA PENTRU LICHID DE SPALARE DE 40 W

Pompa de recirculare a lichidului de spălare necesară pentru alimentarea periei și/sau distribuirea detergenților.



## SENZOR DE TEMPERATURA PT100 + PLUTITOR DE NIVEL LICHID

Senzor de temperatură pentru băi la cald cu plutitor integrat pentru alarma de nivel de lichid.



## O-RING PENTRU FILTRU TIP CLOPOT

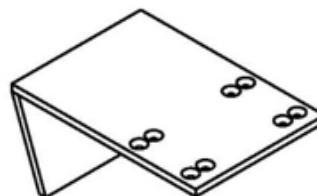
Inel de etanșare pentru suport filtru tip clopot. Dimensiune în afara standardului.



## PIESE DE SCHIMB SI CONSUMABILE

### SUPPORT DE FIXARE

Suport de sprijin pentru un singur filtru sau dublu, din oțel inoxidabil, cu găuri.



### SUPPORT FILTRU TIP CLOPOT

Suport filtru tip clopot pentru filtrele de 25/50/100 micron în țesătură.



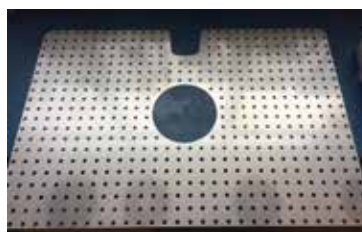
### SUPPORT FILTRU TIP CLOPOT DUBLU

Suport filtru tip clopot pentru filtre de 25/50/100 micron în țesătură.

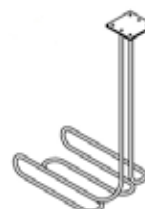


### GRATAR PERFORAT DIN OTEL INOXIDABIL

Grătar din inox pentru protejarea suprafeței de lucru.



### REZISTENTA DE 800 W



---

## SUPAPA CU TREI CANALE

Robinet din alamă cromată pentru devierea fluxului de detergent MC100



---

## TUB REGLABIL CU DUZA PLATA

Tub din polimer, pivotant, permite inmuierea pieselor simultan cu pensula



---

## TUB RETINAT

Tub din cauciuc cu țesătură internă în spirală anti-aplatizare și antiuzură pentru lichid/penșon.



# STATIA DE SPALARE ECO100

## Caracteristici tehnice si dimensionale

<i>Suprafață de lucru(Lxl)</i>	<b>900 x 600 mm</b>
<i>Inălțime de lucru</i>	<b>850 mm</b>
<i>Dimensiuni de gabarit (Lxl)</i>	<b>1120 x 800 mm</b>
<i>Inălțime margine frontală</i>	<b>1000 mm</b>
<i>Inălțime margine din spate</i>	<b>1080 mm</b>
<i>Srcină maximă susținută (Sarcină Uniform Distribuită)</i>	<b>250 Kg</b>
<i>Temperatura de lucru posibilă</i>	<b>De la temp. ambientală la 50°C</b>
<i>Temperatura de confort (standard)</i>	<b>35°C</b>
<i>Putere rezistenței de încălzire</i>	<b>800W</b>
<i>Putere pompă lichid</i>	<b>80W</b>
<i>Capacitatea pompei de lichid</i>	<b>400 litri/h</b>
<i>Capacitate maximă cuva</i>	<b>120 litri</b>
<i>Capacitate optimă de încărcare cu lichid de degresare (MC100)</i>	<b>100 litri</b>
<i>Nivelul minim de lichid pentru funcționare corectă</i>	<b>60 litri</b>
<i>Alimentare electrică</i>	<b>220V (230V 50Hz)</b>
<i>Greutate la gol</i>	<b>Cca. 55 Kg</b>
<i>Material</i>	<b>LDPE</b>

REVANZATOR AUTORIZAT:

 **ALCHEMIA**  
Experti în produse industriale de curățat

