

AK 333 SLY

Scivolante non siliconico per piani di scorrimento

CARATTERISTICHE & APPLICAZIONI

AK 333 SLY è un prodotto a base di olio sintetico e solventi di sicurezza, formulato **senza silicone** così da NON creare serie difficoltà nelle lavorazioni successive come verniciature, calibrature, incollaggi, ecc. **AK 333 SLY**, non lascia residui e non contiene solventi aromatici, naftenici o infiammabili ed è quindi sicuro per l'operatore.

AK 333 SLY è particolarmente indicato come lubrificante per i piani di lavoro nelle falegnamerie e nella cartotecnica in quanto:

- ⊕ Evita l'avanzamento irregolare e a saltelli dei manufatti rendendo le lavorazioni più sicure;
- ⊕ E' antistatico, non attira la polvere;
- ⊕ E' idrorepellente, resiste all'azione dell'acqua;
- ⊕ Non macchia il legno, il cartone o i tessuti;
- ⊕ E' praticamente senza odore e non emana esalazioni fastidiose;
- ⊕ Funziona da antiruggine e da anticorrosione sulle parti metalliche;
- ⊕ Non impedisce o altera la possibilità di operazioni successive come verniciatura, incollaggi ecc.

APPLICAZIONI

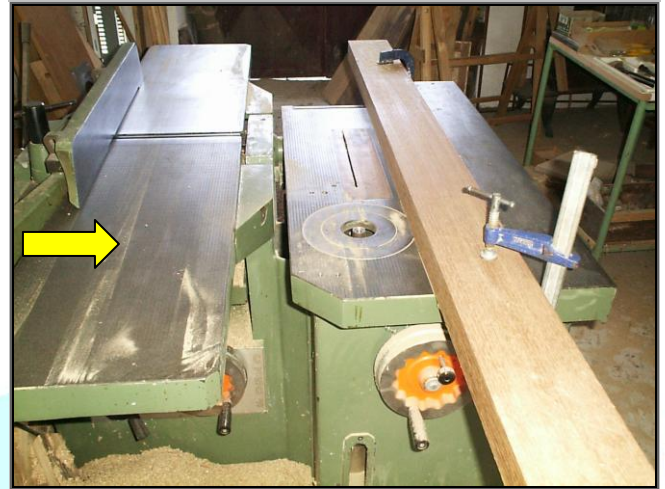
AK 333 SLY può essere convenientemente impiegato nel settore del legno per:

- ⊕ **Lame;**
- ⊕ **Seghe circolari;**
- ⊕ **Seghe a nastro;**
- ⊕ **Frese;**
- ⊕ **Pialle a filo;**
- ⊕ **Pialle a spessore;**
- ⊕ **Piani di scorrimento;**
- ⊕ **Pianali e tavoli di lavoro ecc.**

Le sue caratteristiche lo rendono comunque utilizzabile anche in numerosi altri settori, come ad esempio nelle tipografie o nella cartotecnica, per:

- ⊕ **Piegatrici;**
- ⊕ **Taglierine;**
- ⊕ **Piani e guide carta;**

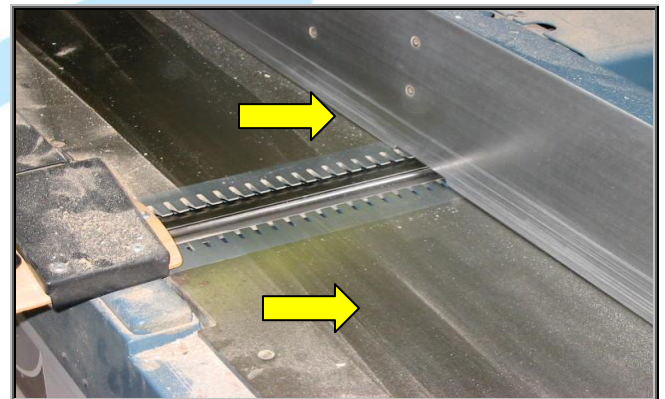
come pure nell'industria tessile, per superfici di lavorazione ed attrezzature varie.



MODALITA' D'USO

AK 333 SLY va spruzzato sui ripiani nella quantità minima indispensabile ad ottenere l'effetto desiderato, cercando di nebulizzare il più possibile lo spruzzo. Il film di lubrificante dovrà essere sottile ed uniforme, in quanto un eccesso, oltre che rappresentare uno spreco, potrebbe macchiare i materiali.

AK 333 SLY è disponibile anche in versione SPRAY in bombole da 400 ml. Per l'impiego in confezione spray, che non richiede agitazione, si consiglia di spruzzare da una distanza di 20-30 cm, uniformemente sulle superfici interessate.



Revisione: n° 0 del 01/09/08

Linea INDUSTRIA

ALCHEMIA S.r.l.

Via della Musia, 101 - 25135 BRESCIA (Loc. S. Eufemia) Italia
Tel. (+39) 030 2357327 r.a. Fax (+39) 030 2357532
Internet: www.alchemia.biz E-mail: info@alchemia.biz

